

## DAFTAR PUSTAKA

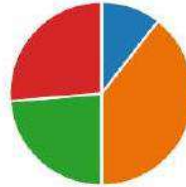
- ADHIPUTHERA, P. (2002). Sebagai Sarana Bisnis dan Rekreasi dengan penekanan pada penataan ruang dalam yang menunjang kegiatan otomotif.
- Arizal, A. A. (2014). Showroom Mobil Mitshubishi di Kota Malang Tema Arsitektur High Tech.
- Cahyadi, D. L., & Ds, I. L. (2016). Perancangan Showroom Mobil Mini di Surabaya.
- Haryanto, S. (2011). KARAKTERISTIK PERUSAHAAN DAN RISIKO BISNIS TERHADAP HARGA SAHAM PADA INDUSTRI OTOMOTIF DI BURSA EFEK INDONESIA. *MODERNISASI*.
- Haryanto, S. (2012). Karakteristik perusahaan dan Risiko Bisnis terhadap Struktur Modal pada Perusahaan Otomotif. *Jurnal Keuangan dan Perbankan*, 205- 214.
- Hidayat, D., Haryoko, U. B., & Sukarjono, E. (2014). Analisis Pengaruh Kualitas Produk, Harga Promosi Dan Keunggulan Kompetitif Terhadap Keputusan Pembelian Mobil Hyundai.
- Sumawidjaja, & Nur, R. (2017). STRATEGI PT. ASTRA HONDA MOTOR DALAM MEMPERTAHANKAN KEUNGGULAN KOMPETITIF SECARA BERKELANJUTAN.
- Syafruddin, M. R., Aknuranda, I., & Pramono, D. (2018). Analisis dan Perancangan Sistem Informasi Showroom Mobil (SISMOB) Dengan Pendekatan Berorientasi Objek .
- WAHYU WIDARJO, D. S. (2009). PENGARUH RASIO KEUANGAN TERHADAP KONDISI FINANCIAL DISTRESS PERUSAHAAN OTOMOTIF. *JURNAL BISNIS DAN AKUTANSI*, 107-119.

## Lampiran 1 Diagram pertanyaan angket

6. Seberapa sering anda datang ke fasilitas otomotif ? (0 point)

[More Details](#)

<span style="color: blue;">●</span> Kurang dari 2x per-tahun	4
<span style="color: orange;">●</span> 2-3 bulan sekali	15
<span style="color: green;">●</span> 1 bulan sekali	9
<span style="color: red;">●</span> Lebih dari 1x dalam 1 bulan	10



7. Tujuan anda berkunjung ke fasilitas otomotif... (0 point)

[More Details](#)

[Insights](#)

<span style="color: blue;">●</span> Service kendaraan	20
<span style="color: orange;">●</span> Mencari informasi tentang prod...	5
<span style="color: green;">●</span> Membeli dan mengganti sparep...	13



11. Berapa lama biasanya anda menghabiskan waktu ketika melakukan kunjungan ke fasilitas otomotif ? (0 point)

(0 point)

[More Details](#)

[Insights](#)

<span style="color: blue;">●</span> Kurang dari 1 jam	2
<span style="color: orange;">●</span> 1-2 jam	16
<span style="color: green;">●</span> 2-3 jam	14
<span style="color: red;">●</span> >3 jam	6



12. Dalam kunjungan ke fasilitas otomotif anda lebih nyaman berada pada... (0 point)

[More Details](#)

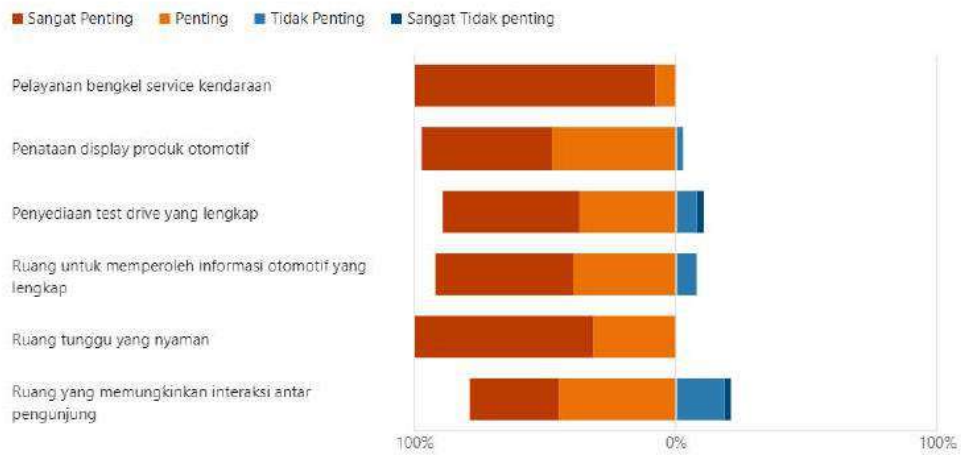
[Insights](#)

<span style="color: blue;">●</span> Outdoor space	19
<span style="color: orange;">●</span> Indoor space	19



9. Aspek penting dalam fasilitas otomotif menurut anda... (0 point)

[More Details](#)



13. Apakah anda tergabung dalam komunitas otomotif ? (0 point)

[More Details](#)

[Insights](#)

<span style="color: #0070C0;">●</span> Iya	33
<span style="color: #FF8C00;">●</span> Tidak	5



14. Seberapa sering anda mengikuti acara komunitas otomotif ? (0 point)

[More Details](#)

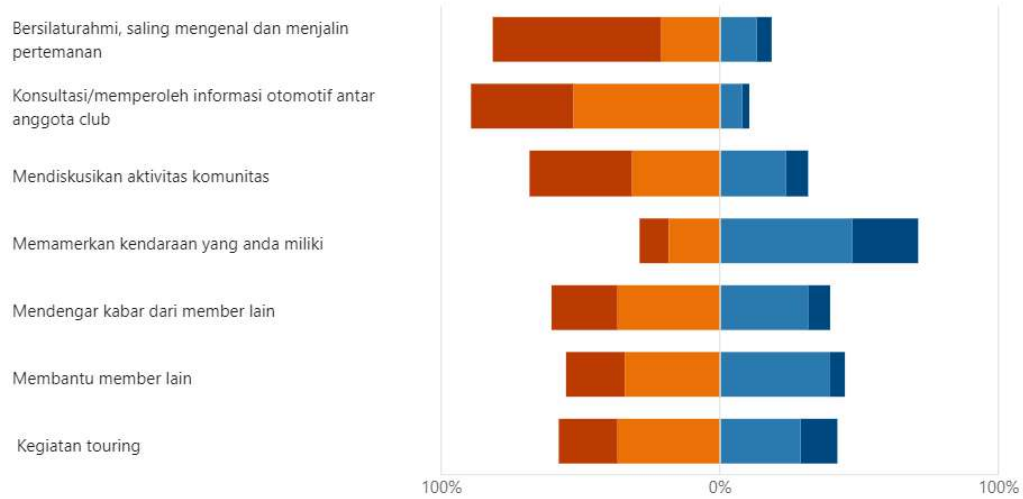
<span style="color: #0070C0;">●</span> Kurang dari 2 kali dalam setahun	5
<span style="color: #FF8C00;">●</span> 2-5 kali dalam setahun	15
<span style="color: #32CD32;">●</span> 1 kali dalam sebulan	9
<span style="color: #D32F2F;">●</span> 2-4 kali dalam sebulan	9



15. Aktivitas yang anda lakukan selama bergabung dalam member komunitas otomotif (0 point)

[More Details](#)

■ Sangat Sering
 ■ Sering
 ■ Tidak Sering
 ■ Sangat Tidak Sering

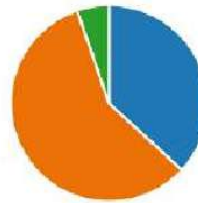


17. Saya lebih nyaman berinteraksi dengan komunitas di ruang terbuka dari pada di ruang tertutup (0 point)

[More Details](#)

[Insights](#)

<span style="color: #000080;">●</span> Sangat setuju	14
<span style="color: #FF8C00;">●</span> Setuju	22
<span style="color: #32CD32;">●</span> Tidak Setuju	2
<span style="color: #DC143C;">●</span> Sangat Tidak Setuju	0

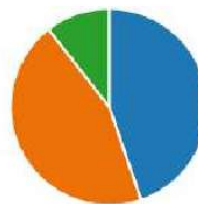


18. Fasilitas otomotif seharusnya juga dapat berfungsi sebagai ruang aktivitas klub otomotif (0 point)

[More Details](#)

[Insights](#)

<span style="color: #000080;">●</span> Sangat setuju	17
<span style="color: #FF8C00;">●</span> Setuju	17
<span style="color: #32CD32;">●</span> Tidak Setuju	4
<span style="color: #DC143C;">●</span> Sangat Tidak Setuju	0

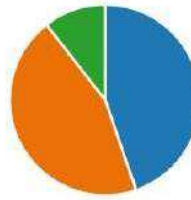


18. Fasilitas otomotif seharusnya juga dapat berfungsi sebagai ruang aktivitas klub otomotif (0 point)

[More Details](#)

[Insights](#)

<span style="color: blue;">●</span> Sangat setuju	17
<span style="color: orange;">●</span> Setuju	17
<span style="color: green;">●</span> Tidak Setuju	4
<span style="color: red;">●</span> Sangat Tidak Setuju	0

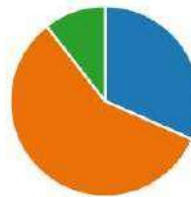


19. Persiapan touring maupun kegiatan komunitas lain membutuhkan fasilitas atau ruang yang tetap (0 point)

[More Details](#)

[Insights](#)

<span style="color: blue;">●</span> Sangat Setuju	12
<span style="color: orange;">●</span> Setuju	22
<span style="color: green;">●</span> Tidak Setuju	4
<span style="color: red;">●</span> Sangat Tidak Setuju	0

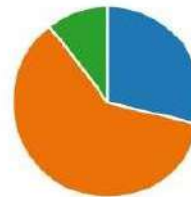


20. Dengan adanya fasilitas atau ruang aktivitas tetap, saya merasa lebih memiliki identitas sebagai member komunitas (0 point)

[More Details](#)

[Insights](#)

<span style="color: blue;">●</span> Sangat Setuju	11
<span style="color: orange;">●</span> Setuju	23
<span style="color: green;">●</span> Tidak Setuju	4
<span style="color: red;">●</span> Sangat Tidak Setuju	0



21. Ruang komunitas membuat saya lebih aktif hadir dalam kegiatan otomotif (0 point)

[More Details](#)

[Insights](#)

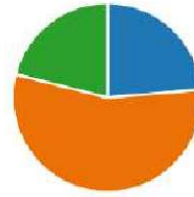
<span style="color: blue;">●</span> Sangat Setuju	12
<span style="color: orange;">●</span> Setuju	21
<span style="color: green;">●</span> Tidak Setuju	5
<span style="color: red;">●</span> Sangat Tidak Setuju	0



22. Adalah penting bagi komunitas untuk beraktivitas di ruang yang tetap (0 point)

[More Details](#) [Insights](#)

<span style="color: blue;">●</span> Sangat Setuju	9
<span style="color: orange;">●</span> Setuju	21
<span style="color: green;">●</span> Tidak Setuju	8
<span style="color: red;">●</span> Sangat Tidak Setuju	0



23. Dengan adanya fasilitas atau ruang komunitas saya merasa komunitas ini jadi bisa lebih dikenali (0 point)

[More Details](#) [Insights](#)

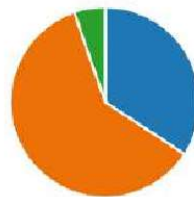
<span style="color: blue;">●</span> Sangat Setuju	14
<span style="color: orange;">●</span> Setuju	20
<span style="color: green;">●</span> Tidak Setuju	4
<span style="color: red;">●</span> Sangat Tidak Setuju	0



24. Saya dapat menemukan kebutuhan saya terkait otomotif di ruang fasilitas otomotif (0 point)

[More Details](#) [Insights](#)

<span style="color: blue;">●</span> Sangat Setuju	13
<span style="color: orange;">●</span> Setuju	23
<span style="color: green;">●</span> Tidak Setuju	2
<span style="color: red;">●</span> Sangat Tidak Setuju	0

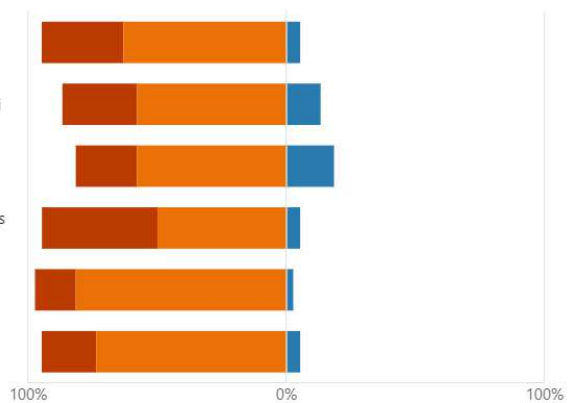


26. Sebagai anggota komunitas otomotif ini saya merasa : (0 point)

[More Details](#)

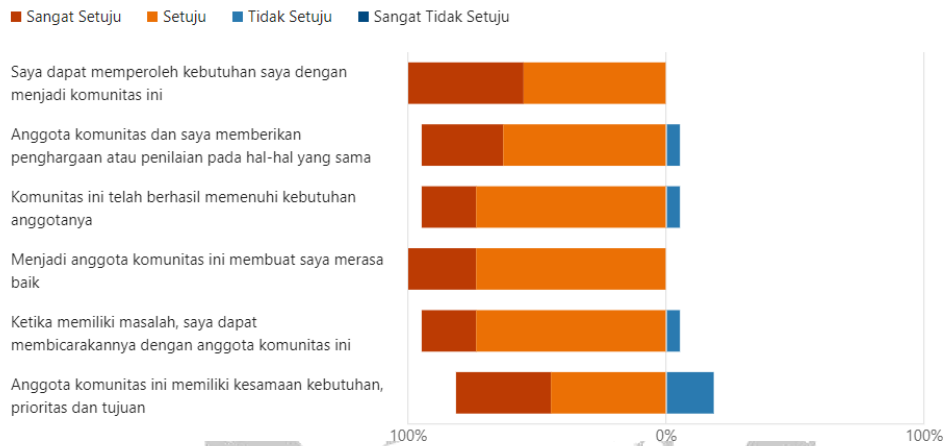
■ Sangat Setuju ■ Setuju ■ Tidak Setuju ■ Sangat Tidak Setuju

- Saya dapat mempercayai anggota komunitas ini
- Saya mengenal sebagian besar anggota komunitas ini
- Sebagian besar anggota komunitas juga mengenal saya
- Komunitas ini memiliki simbol yang menjadi identitas bersama seperti kaos/jacket/ logo/ sticker dll
- Saya bersedia memberikan waktu dan tenaga saya untuk menjadi bagian dari komunitas ini
- Menjadi anggota dari komunitas ini merupakan juga bagian dari identitas saya



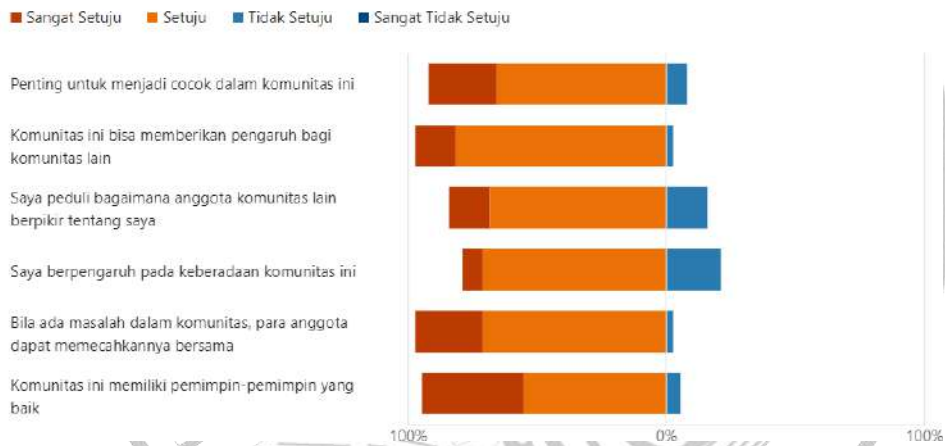
25. Dalam konteks kesamaan hobby akan otomotif dalam komunitas saya merasa : (0 point)

[More Details](#)



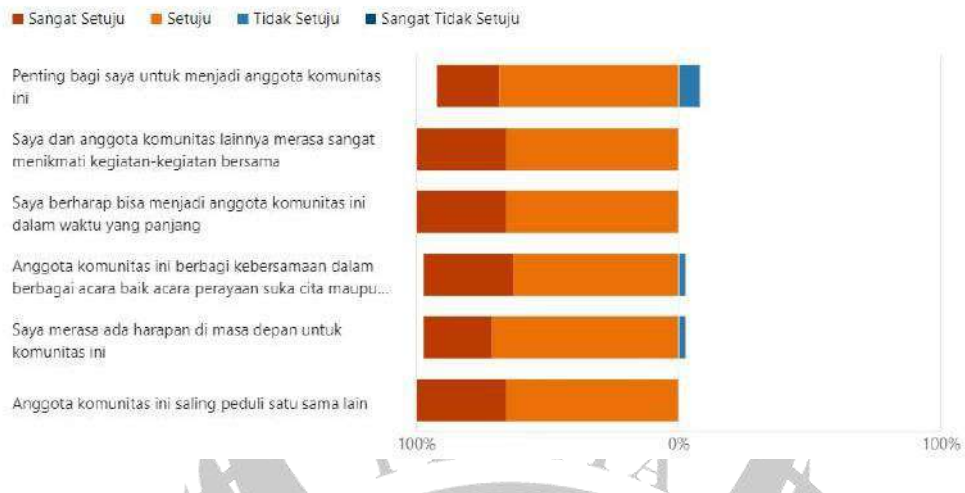
27. Pengaruh keberadaan komunitas bagi saya membuat saya merasa : (0 point)

[More Details](#)



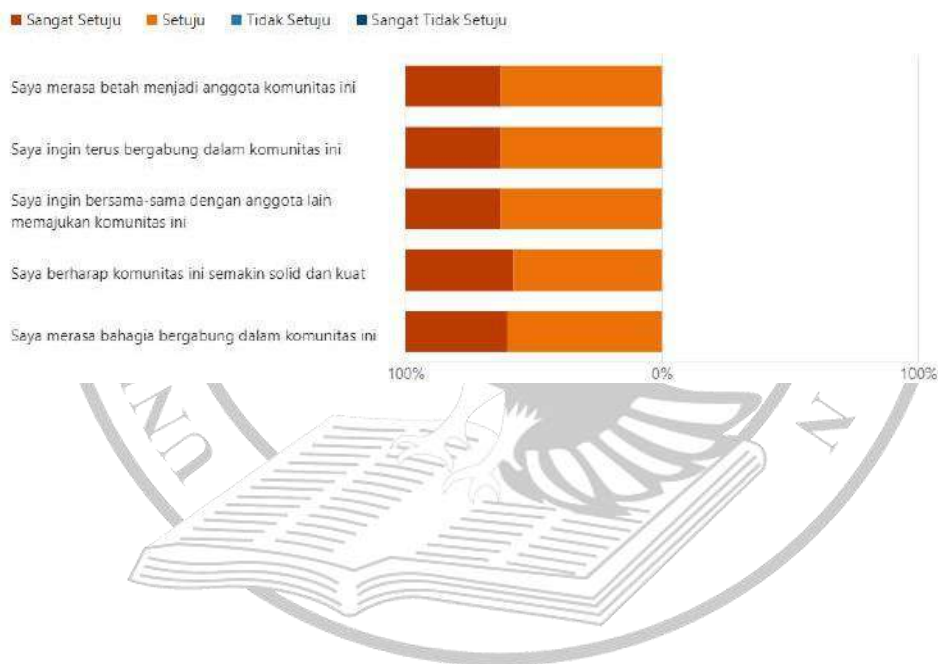
28. Sebagai anggota komunitas saya merasa : (0 point)

[More Details](#)

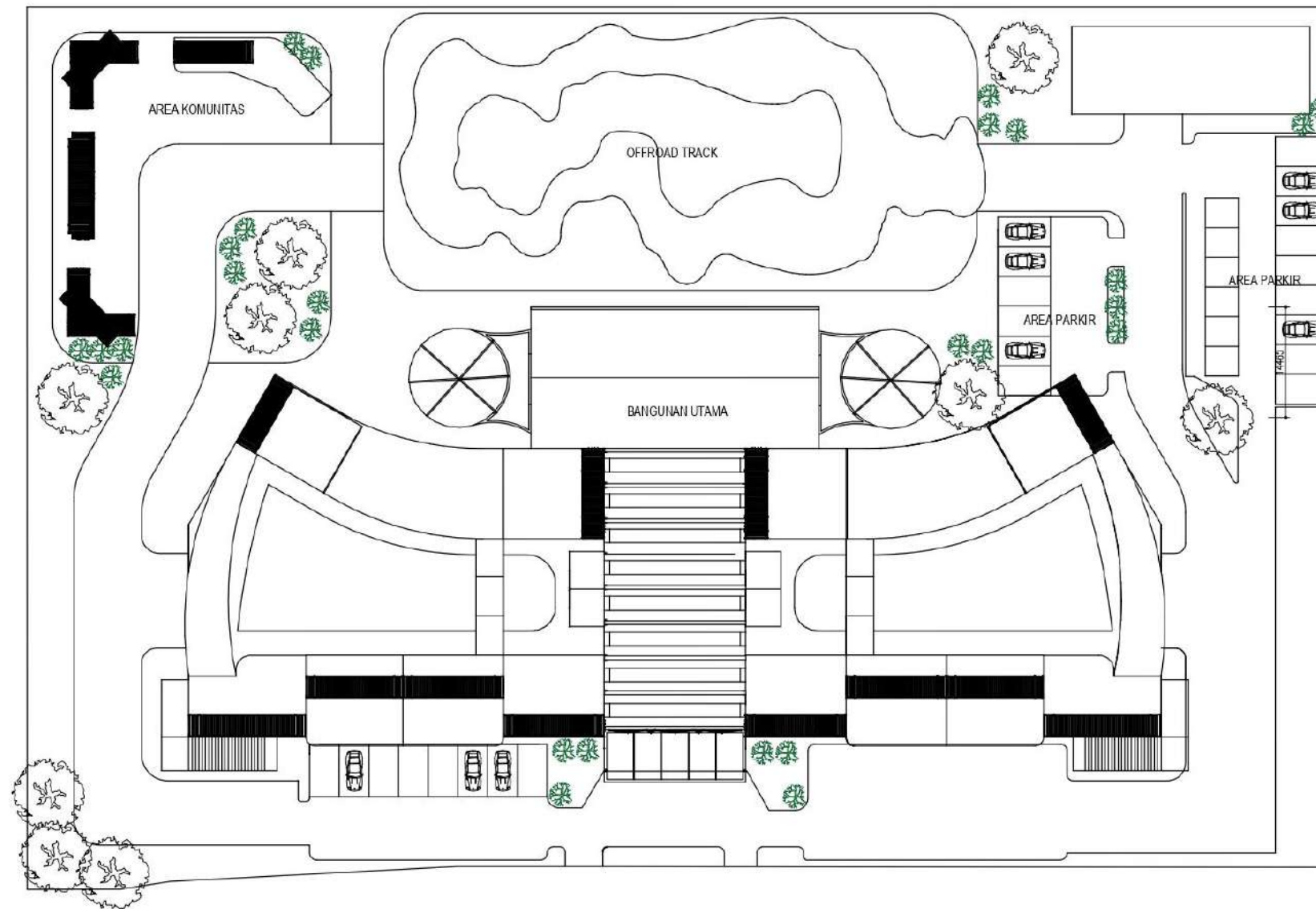


29. Sense Of Community (0 point)

[More Details](#)







RENCANA BLOK  
SKALA 1 : 350

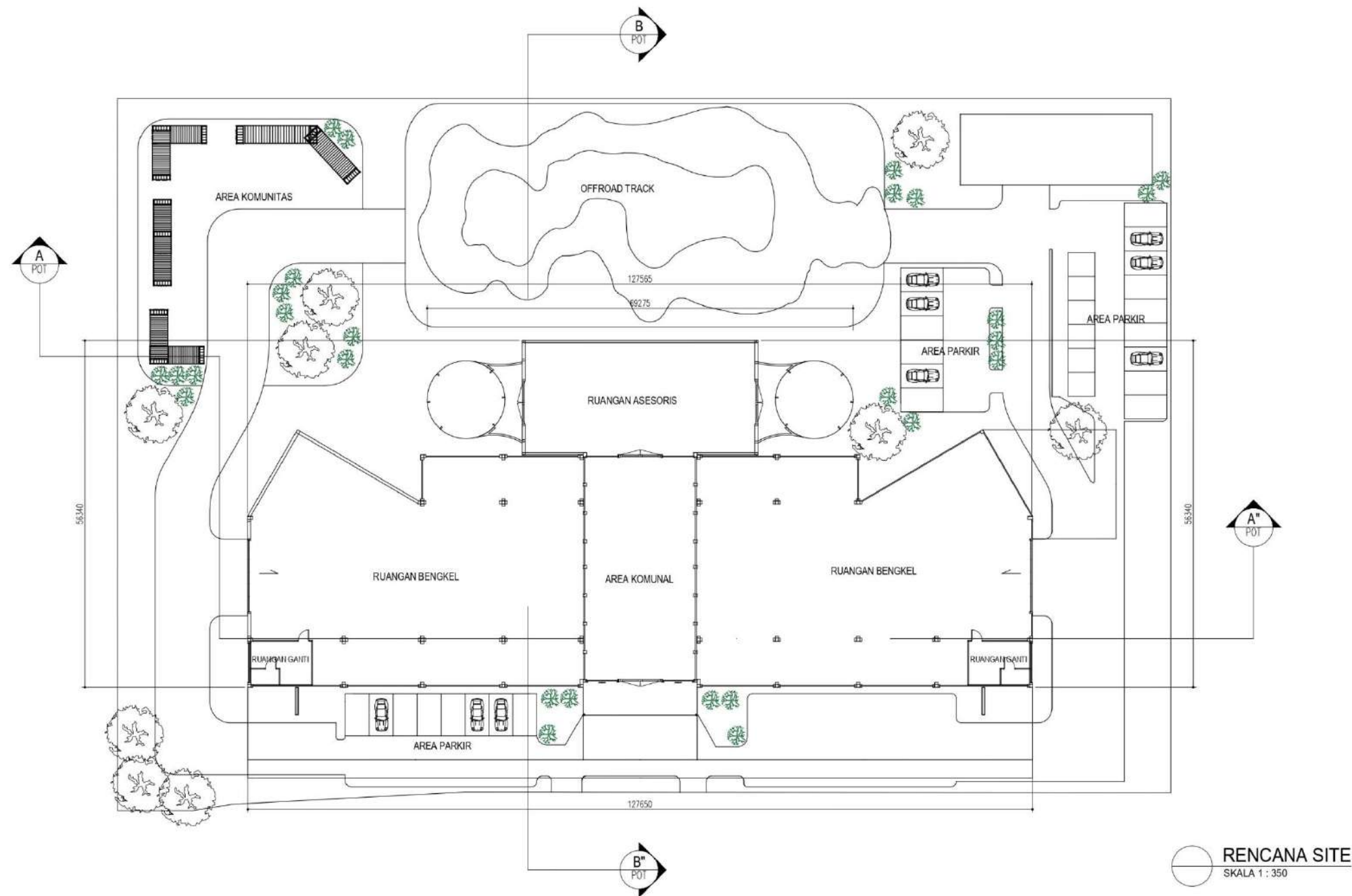


NAMA MAHASISWA:  
ALDO DAFFA PARDOMUAN / 01022170050  
DOSEN PEMBIMBING:  
Dr. JULIA DEWI, S.T., M.T.

JUDUL TUGAS AKHIR:  
PERANCANGAN RUANG KOMUNITAS OTOMOTIF  
SEBAGAI PENDUKUNG KRITERIA PEMBENTUK  
SENSE OF COMMUNITY

JUDUL GAMBAR:  
RENCANA BLOK

SKALA:  
1:350



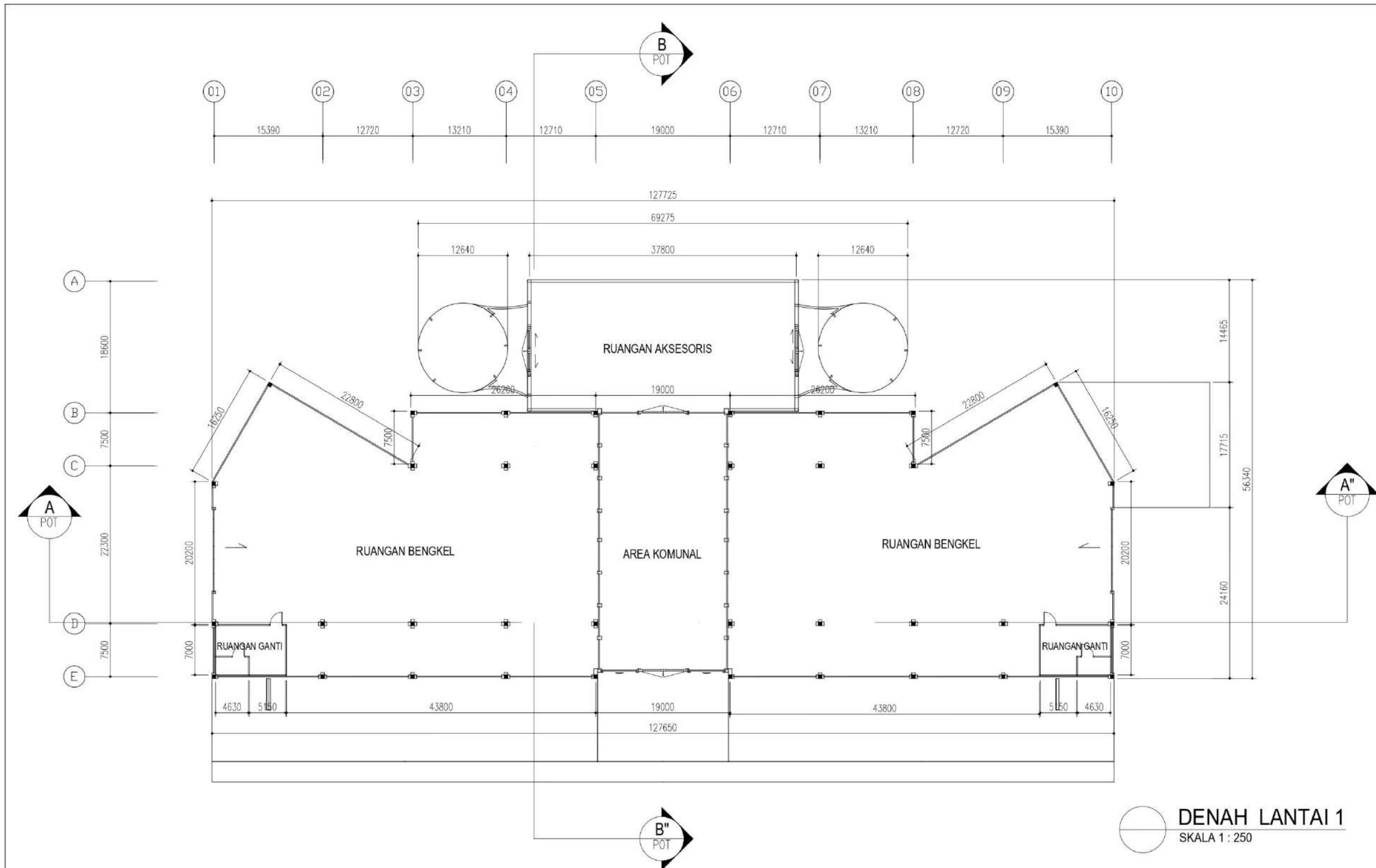
UNIVERSITAS PELITA HARAPAN  
 FAKULTAS DESAIN  
 PROGRAM STUDI ARSITEKTUR

NAMA MAHASISWA:  
 ALDO DAFFA PARDOMUAN / 01022170050  
 DOSEN PEMBIMBING:  
 Dr. JULIA DEWI, S.T., M.T.

JUDUL TUGAS AKHIR:  
 PERANCANGAN RUANG KOMUNITAS OTOMOTIF  
 SEBAGAI PENDUKUNG KRITERIA PEMBENTUK  
 SENSE OF COMMUNITY

JUDUL GAMBAR:  
 RENCANA SITE

SKALA:  
 1:350



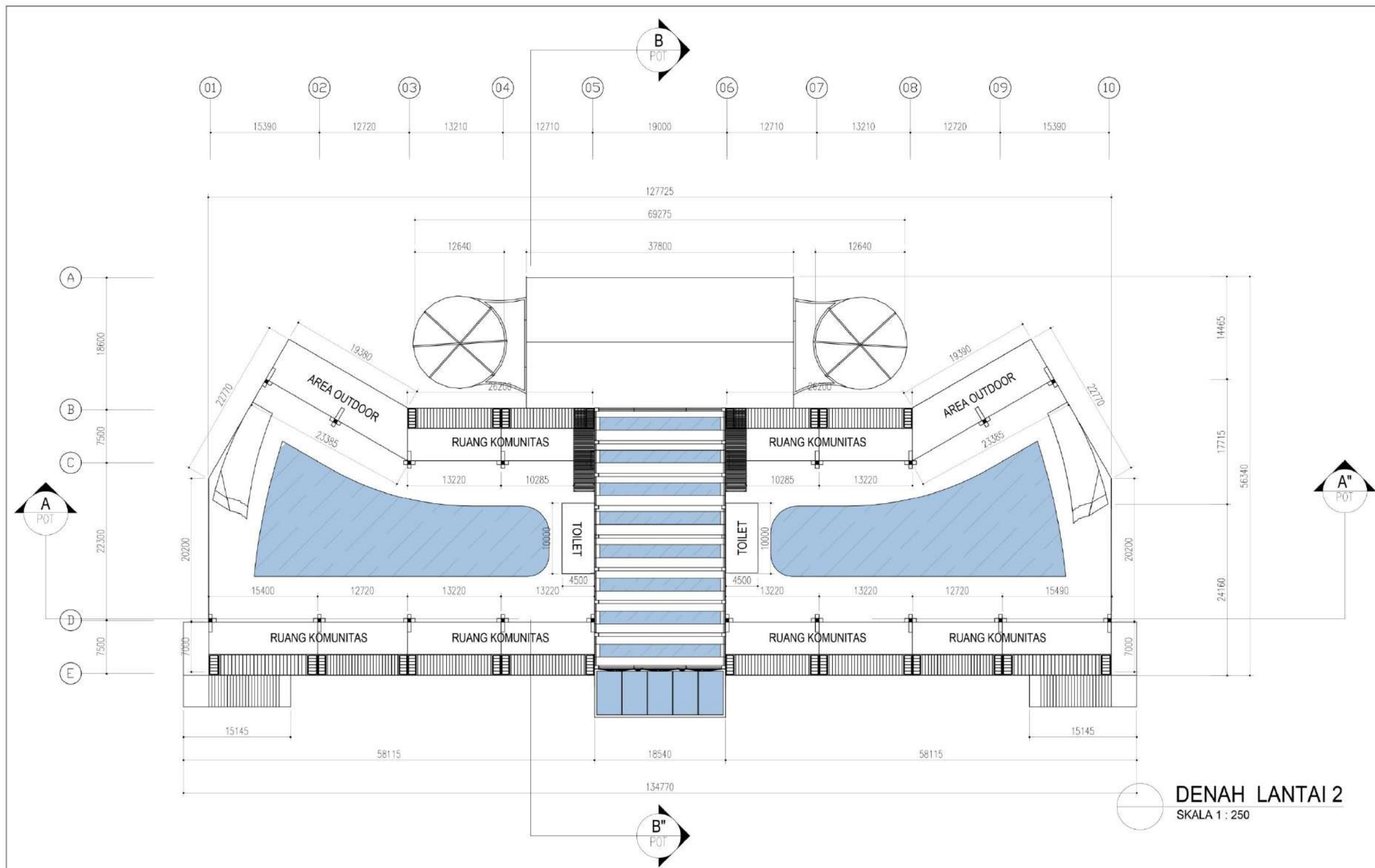
UNIVERSITAS PELITA HARAPAN  
FAKULTAS DESAIN  
PROGRAM STUDI ARSITEKTUR

NAMA MAHASISWA:  
ALDO DAFFA PARDOMUAN / 01022170050  
DOSEN PEMBIMBING:  
Dr. JULIA DEWI, S.T., M.T.


JUDUL TUGAS AKHIR:  
PERANCANGAN RUANG KOMUNITAS OTOMOTIF  
DENGAN KRITERIA PEMBENTUK SENSE OF  
COMMUNITY

JUDUL GAMBAR:  
DENAH LANTAI 1

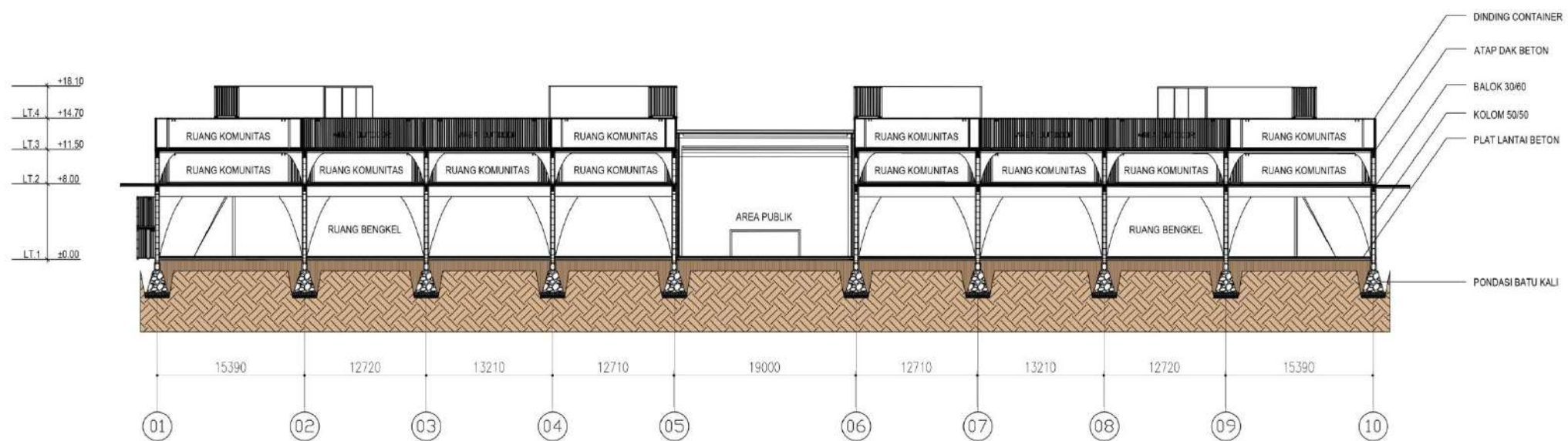
SKALA:  
1:250



**DENAH LANTAI 2**  
SKALA 1 : 250

 UNIVERSITAS PELITA HARAPAN FAKULTAS DESAIN PROGRAM STUDI ARSITEKTUR	NAMA MAHASISWA: ALDO DAFFA PARDOMUAN / 01022170050	JUDUL TUGAS AKHIR: PERANCANGAN RUANG KOMUNITAS OTOMOTIF DENGAN KRITERIA PEMBENTUK SENSE OF COMMUNITY	JUDUL GAMBAR: DENAH LANTAI 2	SKALA: 1:250
	DOSEN PEMBIMBING: Dr. JULIA DEWI, S.T., M.T.			






**POTONGAN A-A"**  
 SKALA 1 : 250



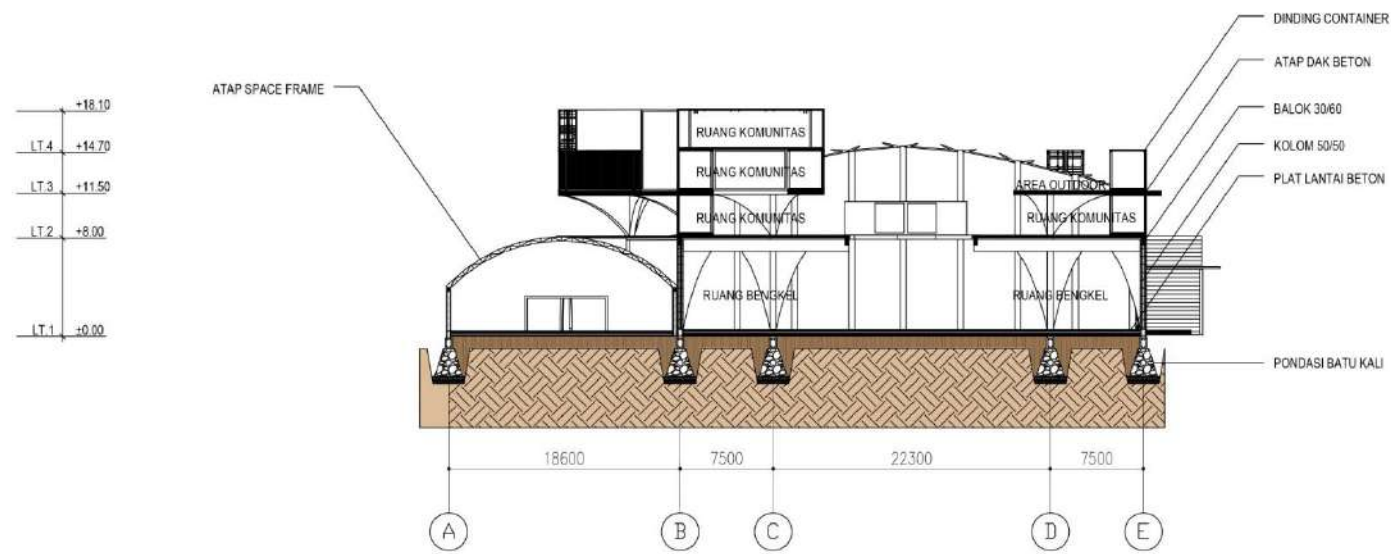
UNIVERSITAS PELITA HARAPAN  
 FAKULTAS DESAIN  
 PROGRAM STUDI ARSITEKTUR

NAMA MAHASISWA:  
 ALDO DAFFA PARDOMUAN / 01022170050  
 DOSEN PEMBIMBING:  
 Dr. JULIA DEWI, S.T., M.T.

JUDUL TUGAS AKHIR:  
 PERANCANGAN RUANG KOMUNITAS OTOMOTIF  
 DENGAN KRITERIA PEMBENTUK SENSE OF  
 COMMUNITY

JUDUL GAMBAR:  
 POTONGAN

SKALA:  
 1:250




**POTONGAN B-B''**  
 SKALA 1 : 250



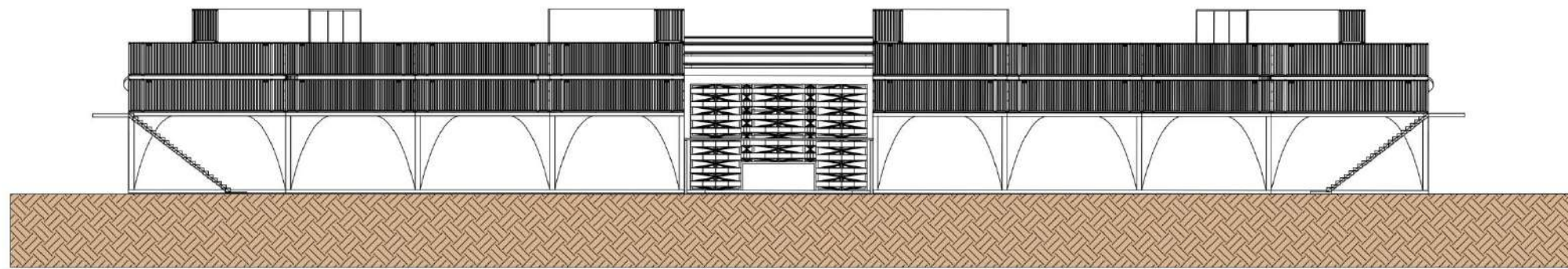
UNIVERSITAS PELITA HARAPAN  
 FAKULTAS DESAIN  
 PROGRAM STUDI ARSITEKTUR

NAMA MAHASISWA:  
 ALDO DAFFA PARDOMUAN / 01022170050  
 DOSEN PEMBIMBING:  
 Dr. JULIA DEWI, S.T., M.T.

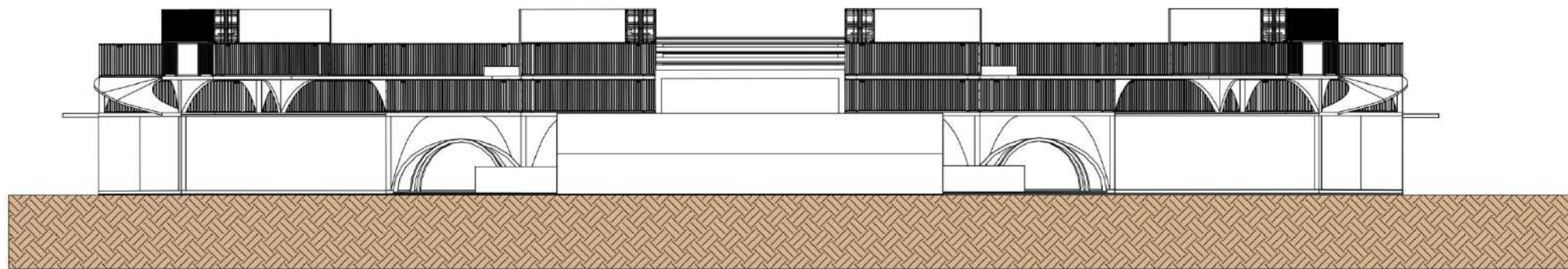
JUDUL TUGAS AKHIR:  
 PERANCANGAN RUANG KOMUNITAS OTOMOTIF  
 DENGAN KRITERIA PEMBENTUK SENSE OF  
 COMMUNITY

JUDUL GAMBAR:  
 POTONGAN

SKALA:  
 1:250




**TAMPAK DEPAN**  
 SKALA 1 : 250




**TAMPAK BELAKANG**  
 SKALA 1 : 250



UNIVERSITAS PELITA HARAPAN  
 FAKULTAS DESAIN  
 PROGRAM STUDI ARSITEKTUR

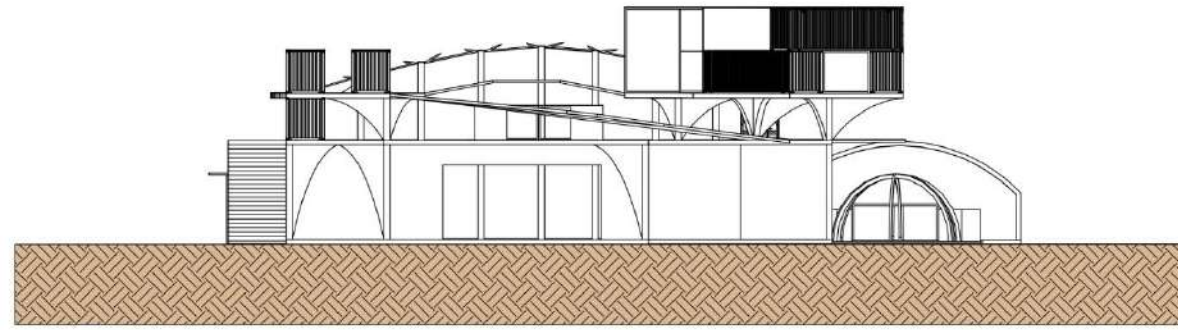
NAMA MAHASISWA:  
 ALDO DAFFA PARDOMUAN / 01022170050  
 DOSEN PEMBIMBING:  
 Dr. JULIA DEWI, S.T., M.T.

JUDUL TUGAS AKHIR:  
 PERANCANGAN RUANG KOMUNITAS OTOMOTIF  
 DENGAN KRITERIA PEMBENTUK SENSE OF  
 COMMUNITY

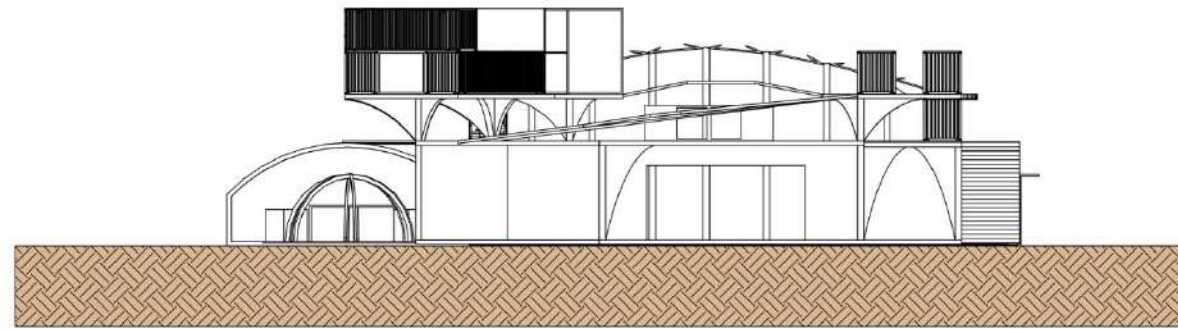
JUDUL GAMBAR:  
 TAPAK

SKALA:  
 1:250





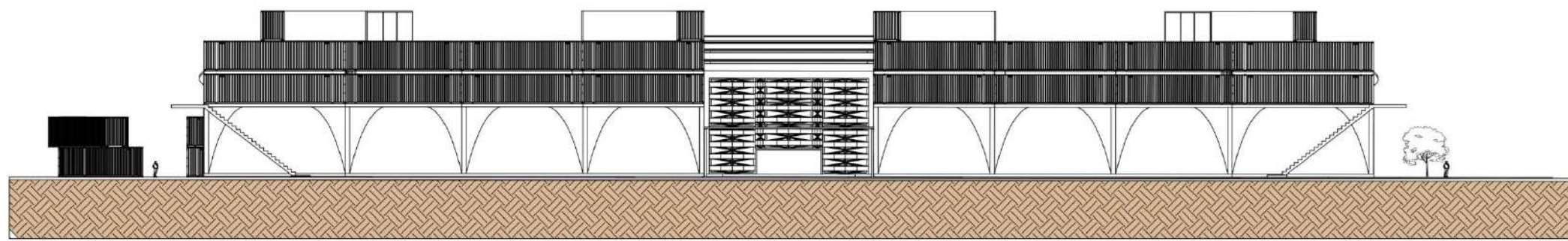

**TAMPAK KANAN**  
 SKALA 1 : 250



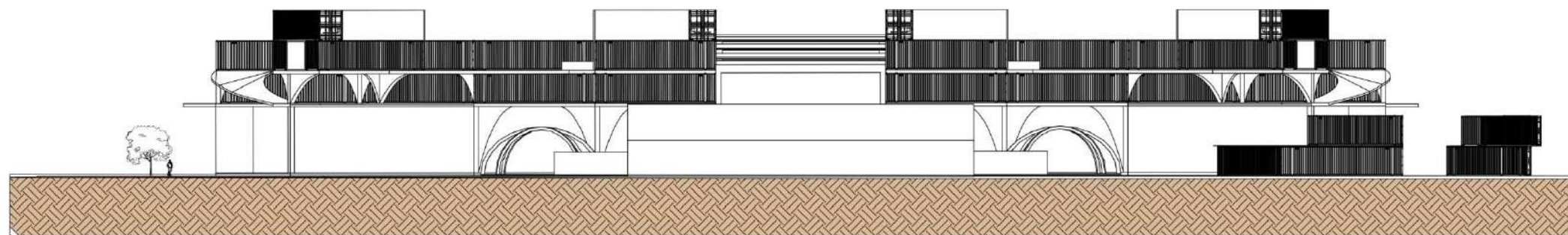

**TAMPAK KIRI**  
 SKALA 1 : 250

 UNIVERSITAS PELITA HARAPAN FAKULTAS DESAIN PROGRAM STUDI ARSITEKTUR	NAMA MAHASISWA: ALDO DAFFA PARDOMUAN / 01022170050	JUDUL TUGAS AKHIR: PERANCANGAN RUANG KOMUNITAS OTOMOTIF DENGAN KRITERIA PEMBENTUK SENSE OF COMMUNITY	JUDUL GAMBAR: TAPAK	SKALA: 1:250
	DOSEN PEMBIMBING: Dr. JULIA DEWI, S.T., M.T.			






**TAMPAK DEPAN SITE**  
 SKALA 1 : 250




**TAMPAK BELAKANG SITE**  
 SKALA 1 : 250



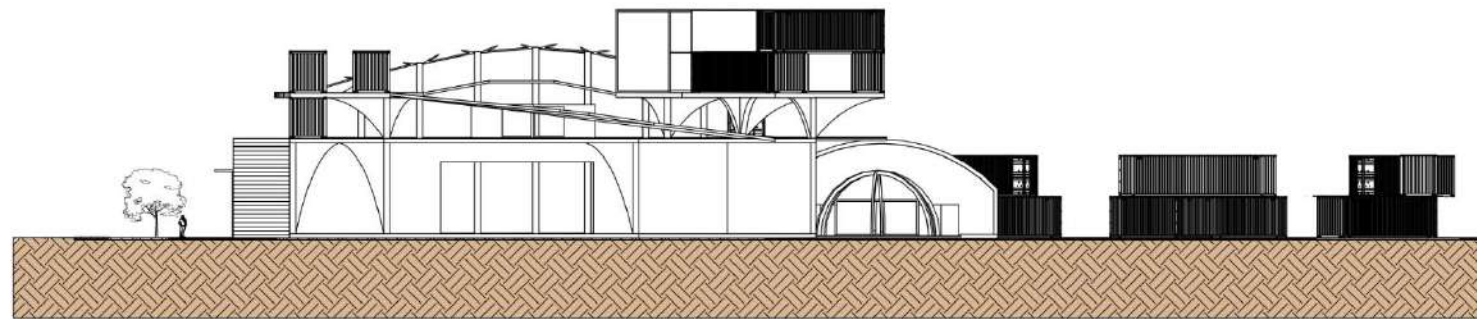
UNIVERSITAS PELITA HARAPAN  
 FAKULTAS DESAIN  
 PROGRAM STUDI ARSITEKTUR

NAMA MAHASISWA:  
 ALDO DAFFA PARDOMUAN / 01022170050  
 DOSEN PEMBIMBING:  
 Dr. JULIA DEWI, S.T., M.T.

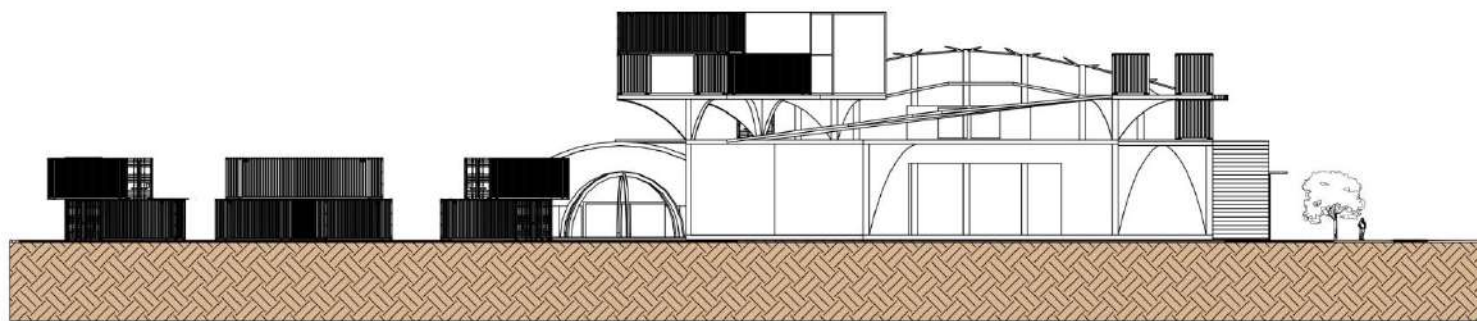
JUDUL TUGAS AKHIR:  
 PERANCANGAN RUANG KOMUNITAS OTOMOTIF  
 DENGAN KRITERIA PEMBENTUK SENSE OF  
 COMMUNITY

JUDUL GAMBAR:  
 TAPAK SITE

SKALA:  
 1:250




**TAMPAK KANAN SITE**  
 SKALA 1 : 250




**TAMPAK KIRI SITE**  
 SKALA 1 : 250



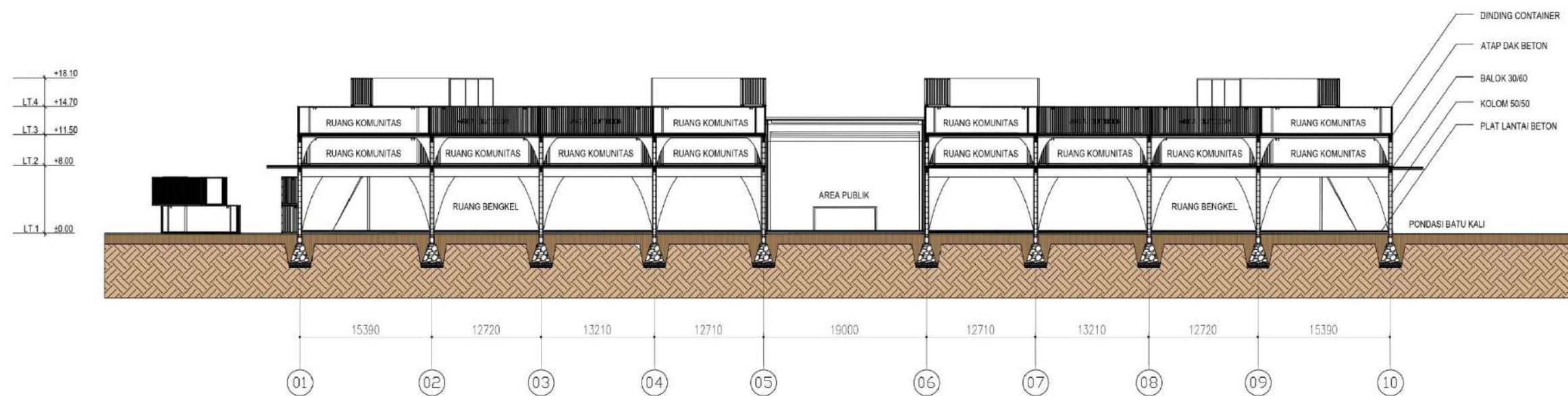
UNIVERSITAS PELITA HARAPAN  
 FAKULTAS DESAIN  
 PROGRAM STUDI ARSITEKTUR

NAMA MAHASISWA:  
 ALDO DAFFA PARDOMUAN / 01022170050  
 DOSEN PEMBIMBING:  
 Dr. JULIA DEWI, S.T., M.T.

JUDUL TUGAS AKHIR:  
 PERANCANGAN RUANG KOMUNITAS OTOMOTIF  
 DENGAN KRITERIA PEMBENTUK SENSE OF  
 COMMUNITY

JUDUL GAMBAR:  
 TAPAK SITE

SKALA:  
 1:250




**POTONGAN SITE A-A"**  
 SKALA 1 : 250



UNIVERSITAS PELITA HARAPAN  
 FAKULTAS DESAIN  
 PROGRAM STUDI ARSITEKTUR

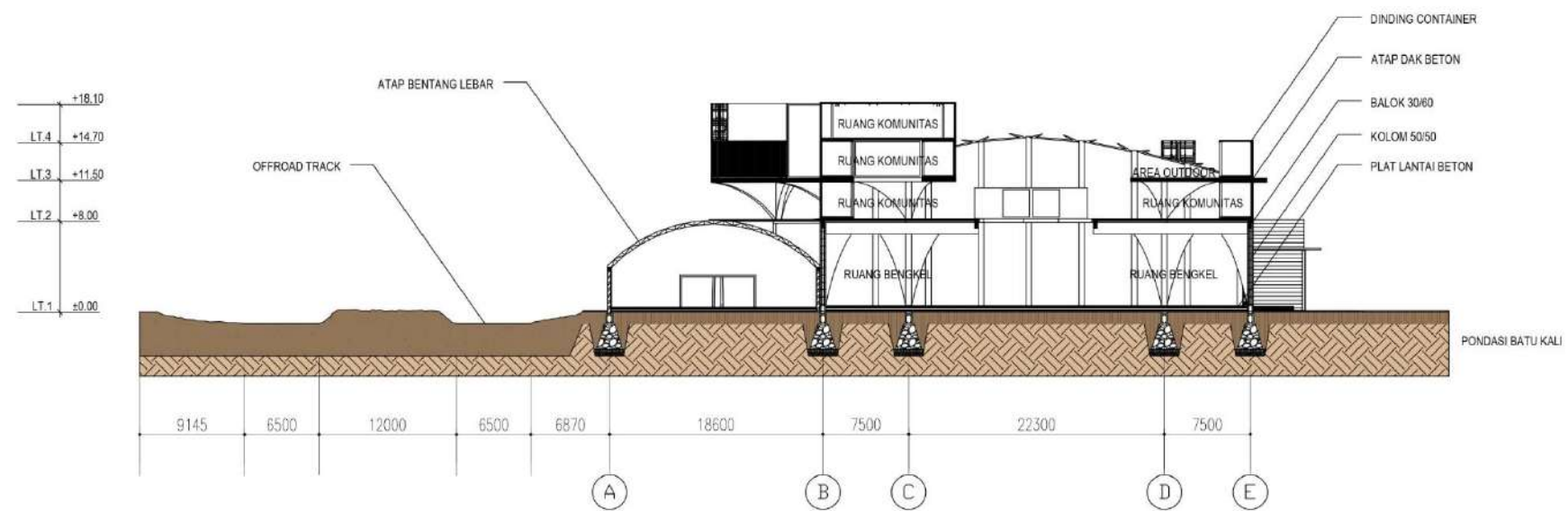
NAMA MAHASISWA:  
 ALDO DAFFA PARDOMUAN / 01022170050  
 DOSEN PEMBIMBING:  
 Dr. JULIA DEWI, S.T., M.T.

JUDUL TUGAS AKHIR:  
 PERANCANGAN RUANG KOMUNITAS OTOMOTIF  
 DENGAN KRITERIA PEMBENTUK SENSE OF  
 COMMUNITY

JUDUL GAMBAR:  
 POTONGAN

SKALA:  
 1:250






**POTONGAN SITE B-B"**  
 SKALA 1 : 250



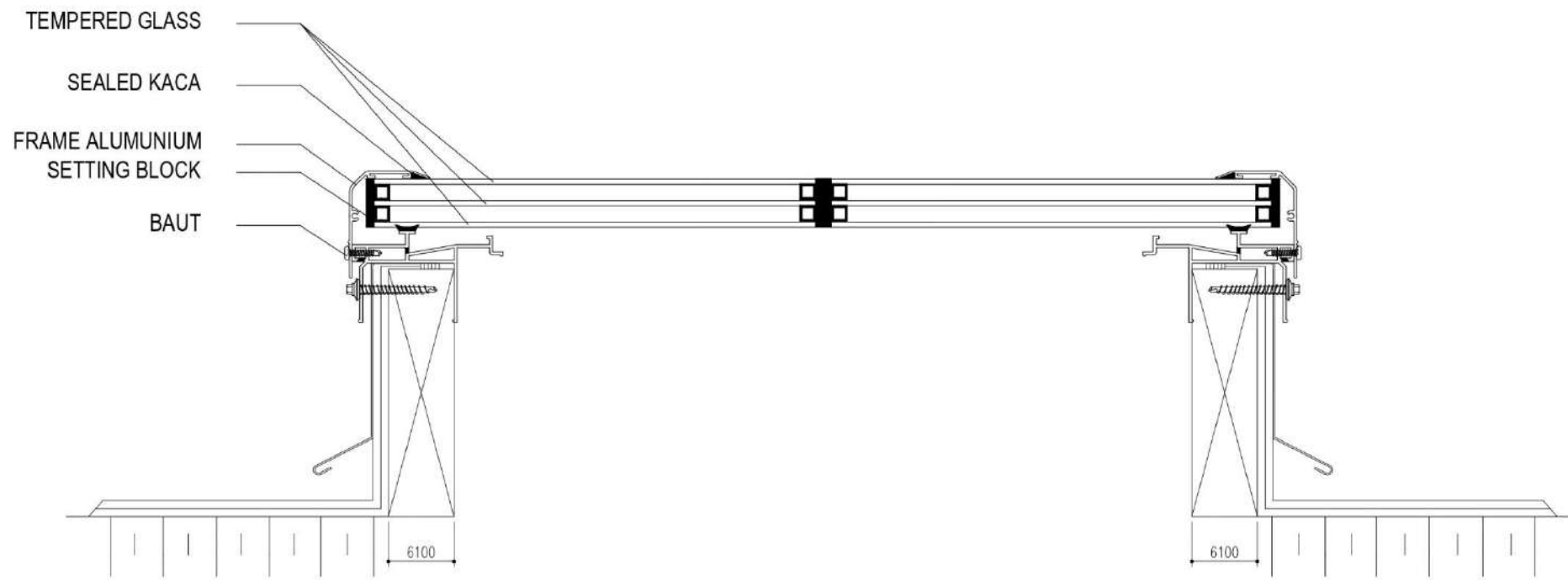
UNIVERSITAS PELITA HARAPAN  
 FAKULTAS DESAIN  
 PROGRAM STUDI ARSITEKTUR

NAMA MAHASISWA:  
 ALDO DAFFA PARDOMUAN / 01022170050  
 DOSEN PEMBIMBING:  
 Dr. JULIA DEWI, S.T., M.T.


JUDUL TUGAS AKHIR:  
 PERANCANGAN RUANG KOMUNITAS OTOMOTIF  
 DENGAN KRITERIA PEMBENTUK SENSE OF  
 COMMUNITY

JUDUL GAMBAR:  
 POTONGAN

SKALA:  
 1:250



DETAIL SKYLIGHT  
SKALA 1 : 250

 UNIVERSITAS PELITA HARAPAN FAKULTAS DESAIN PROGRAM STUDI ARSITEKTUR	NAMA MAHASISWA: ALDO DAFFA PARDOMUAN / 01022170050	JUDUL TUGAS AKHIR: PERANCANGAN RUANG KOMUNITAS OTOMOTIF DENGAN KRITERIA PEMBENTUK SENSE OF COMMUNITY	JUDUL GAMBAR: DETAIL STRUKTUR	SKALA: 1:250
	DOSEN PEMBIMBING: Dr. JULIA DEWI, S.T., M.T.			