

## **BAB IV**

### **METODOLOGI PENELITIAN**

#### **4.1 Desain penelitian**

Penelitian ini dilakukan dengan desain studi potong lintang.

#### **4.2 Lokasi waktu**

##### **4.2.1 Lokasi penelitian**

Penelitian ini dilaksanakan di hemodialisis center rumah sakit Siloam Lippo Village

##### **4.2.2 Waktu penelitian**

Penelitian dilakukan pada bulan November 2023

#### **4.3 Bahan dan Cara Penelitian**

Bahan yang diperlukan untuk penelitian ini adalah rekam medis dari pasien hemodialisis yang mempunyai tekanan darah tidak terkontrol. Selanjutnya setelah mengumpulkan rekam medis yang akan dilaksanakan dengan peneliti secara langsung datang ke departemen rekam medis, peneliti akan mengikuti jadwal hemodialisis pasien serta turut berkontribusi menilai tekanan darah pasien saat sebelum hemodialisis dan saat hemodialisis sedang berlangsung. Data yang diambil dari rekam medis berupa identitas pasien dan juga komorbid pasien seperti gagal jantung dan penyakit elektrolit serta riwayat pengobatan obat hipertensi juga penyakit kronis ginjal.

#### **4.4. Populasi dan Sampel Penelitian**

##### **4.4.1 Populasi penelitian**

###### **4.4.1.1 Populasi Target**

Pasien yang menjalani hemodialisis di rumah sakit Siloam Lippo Village gedung B

###### **4.4.1.2 Populasi Terjangkau**

Pasien gagal ginjal kronis yang menjalani hemodialisis rutin di rumah sakit Siloam Lippo Village gedung B

##### **4.4.2 Sampel Penelitian**

Pasien yang memenuhi kriteria inklusi dan eksklusi

## 4.5 Cara Pengambilan Sampel

Sampel dari penelitian adalah pasien hemodialisis di hemodialisis center rumah sakit Siloam Lippo Village gedung B yang sudah rutin hemodialisis minimal 1 bulan. Sampel akan dikumpulkan dengan cara *consecutive sampling*.

## 4.6 Cara perhitungan sampel

Penelitian ini merupakan desain studi uji chi square. Jumlah sampel penelitian dapat didapat menggunakan rumus.

Rumus:

$$N = \left( \frac{Z\alpha\sqrt{2PQ} + Z\beta\sqrt{P_1Q_1 + P_2Q_2}}{P_1 - P_2} \right)^2$$

Keterangan:

Gagal jantung kongestif

N = Jumlah sampel

$Z\alpha$  = Kesalahan tipe I (5% = 1,96)

$Z\beta$  = Kesalahan tipe II (20% = 0,84)

$P_1$  = Proporsi outcome positif pada penelitian sebelumnya = 0,6

$P_2$  = Proporsi outcome negatif pada penelitian sebelumnya = 0,4

$Q_1 = 1 - P_1 = 0,4$

$Q_2 = 1 - P_2 = 0,6$

$P = P_1 + P_2 = 1$

$Q = Q_1 + Q_2 = 1$

Jumlah sampel untuk penelitian ini adalah 93 sampel

## 4.7 Kriteria inklusi dan eksklusi

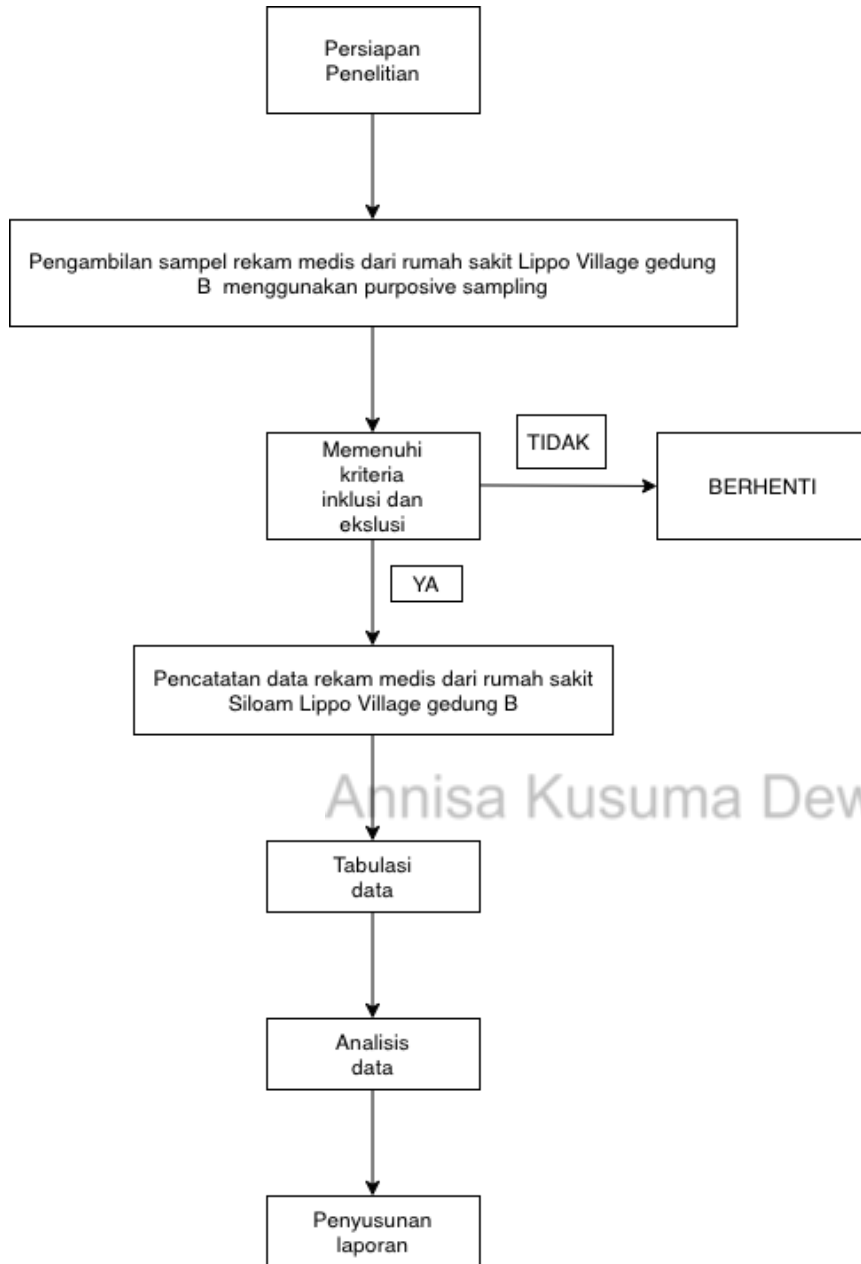
### 4.7.1 Kriteria inklusi

1. Pasien gagal ginjal yang menjalani hemodialisis
2. Pasien hemodialisis yang sudah rutin hemodialisis minimal 1 bulan

### 6.7.2 Kriteria eksklusi

1. Pasien yang dengan rekam medis tidak lengkap

#### 4.8 Alur Penelitian



Annisa Kusuma Dewi

#### 4.9 Pengolahan data

Data dilakukan uji bivariat menggunakan chi square. Uji multivariat dilakukan pada variabel dengan hasil uji bivariat  $P < 0,05$  menggunakan analisis regresi logistik.