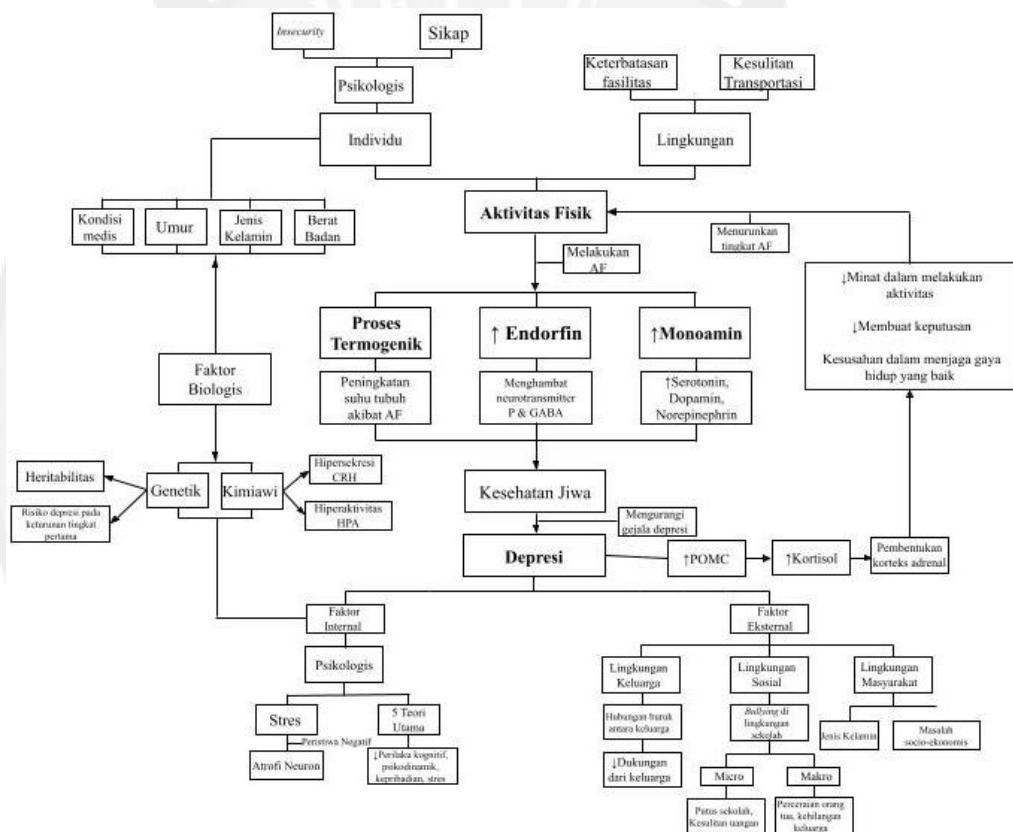


BAB III

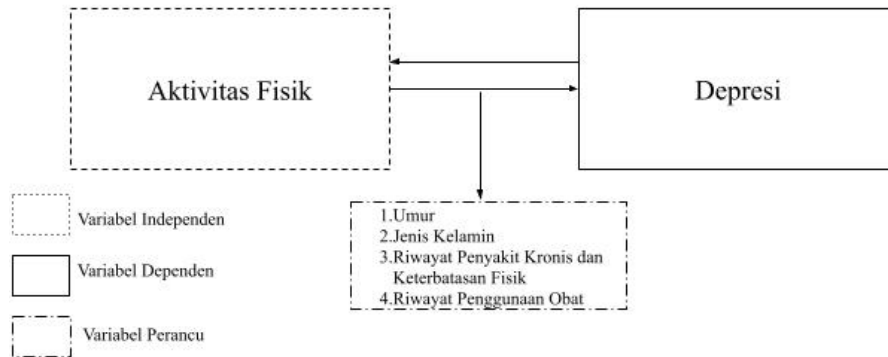
KERANGKA TEORI, KERANGKA KONSEP, HIPOTESIS, DEFINISI OPERASIONAL

3.1. Kerangka Teori



Bagan 3.1. Kerangka Teori

3.2. Kerangka Konsep



Bagan 3.2 Kerangka Konsep

3.3. Hipotesis

3.3.1. Hipotesis Kerja

Terdapat hubungan antara tingkat aktivitas fisik remaja dan tingkat depresi pada remaja, dengan asumsi bahwa remaja yang lebih aktif secara fisik memiliki tingkat depresi yang lebih rendah.

3.3.2. Hipotesis Null

Tidak ada hubungan antara tingkat aktivitas fisik remaja dan tingkat depresi pada remaja.

3.4. Variabel

3.4.1. Variabel Independen

Variabel independen pada penelitian ini adalah aktivitas fisik.

3.4.2. Variabel Dependen

Variabel dependen pada penelitian ini adalah depresi.

3.4.3. Variabel Perancu

Variabel perancu pada penelitian ini adalah usia dan jenis kelamin.

3.5. Definisi Operasional

Tabel 3.1. Definisi Operasional

Variabel	Indikator	Metode	Definisi	Referensi
Aktivitas Fisik	Rendah (Kategori 1) : <600METs Moderate (Kategori 2): 600-3000 METs) Berat (Kategori 3): >3000METs	IPAQ (<i>International Physical Activity Questionnaire</i>)	IPAQ adalah instrumen ukur untuk menilai tingkat aktivitas fisik pada populasi dengan rentang usia 15-69 tahun. Kuesioner tersebut meliputi beberapa pertanyaan terkait dengan aktivitas fisik seseorang selama 7 hari dan menilai beberapa aspek dari aktivitas fisik; frekuensi, durasi & intensitas.	61
Depresi	Depresi ringan: Skor 5-9 Depresi Sedang: 10-14 Depresi Sedang Berat: Skor 15-19 Depresi Berat: Skor > more than 20	PHQ-9 (<i>Patient Health Questionnaire-9</i>)	PHQ-9 adalah alat skrining depresi dan terdiri dari sembilan pertanyaan. Ini dibuat berdasarkan <i>Diagnostic and Statistical Manual of Mental Disorders, 4th edition (DSM-IV)</i> dan telah disesuaikan dengan kriteria diagnosa di Indonesia melalui <i>Pedoman Penggolongan dan Diagnosis Gangguan Jiwa (PPDGJ-III)</i>	41
Umur	Antara 15-19	Kuesioner	Pertanyaan mengenai tanggal lahir.	
Jenis Kelamin	Perempuan dan Laki-laki	Kuesioner	Pertanyaan untuk membedakan apakah seseorang itu perempuan atau laki-laki.	22
Riwayat Penyakit Kronis dan Keterbatasan Fisik	Penyakit yang dialami dalam jangka waktu yang lama, dan keterbatasan fisik yang disebabkan oleh disabilitas fisik sehingga mempengaruhi kemampuan fisik seseorang remaja.	Kuesioner	Pertanyaan mengenai riwayat penyakit kronis ataupun keterbatasan fisik yang dapat menghambat aktivitas fisik seseorang	
Riwayat Penggunaan Obat	Penggunaan obat dengan efek samping yang menyebabkan ataupun menyerupai gejala depresi	Kuesioner	Pertanyaan mengenai penggunaan obat selama ini untuk mengobati sebuah penyakit, yang dapat memicu gejala depresi	