

BAB IV

METODOLOGI PENELITIAN

4.1 Desain Penelitian

Desain penelitian yang digunakan dalam penelitian ini adalah analitik komparatif kategorik tidak berpasangan dengan pendekatan potong lintang.

4.2 Lokasi dan Waktu Penelitian

Penelitian ini akan dilakukan pada perempuan dengan AR yang berobat pada Poliklinik Alergi Imunologi serta paada pasien perempuan lain berkarakteristik sama yang berobat pada Poli Penyakit Dalam Siloam Hospitals Lippo Village Gedung B. Pengambilan data akan dilakukan pada bulan Januari sampai Mei 2024.

4.3 Bahan dan Cara Penelitian

Penelitian akan dilakukan dengan mendatangi Siloam Hospitals Lippo Village Gedung B untuk melakukan wawancara langsung, memberikan kuisisioner, serta melihat rekam medik pasien perempuan dengan AR yang berobat di Poliklinik Alergi dan Imunologi dan pasien perempuan lain berkarakteristik sama yang berobat pada Poli Penyakit Dalam Siloam Hospitals Lippo Village Gedung B pada periode Januari sampai Mei 2024.

4.4 Kriteria Inklusi dan Eksklusi

4.4.1 Kriteria Inklusi

- Perempuan dengan AR yang berobat pada Poliklinik Alergi Imunologi dan Poli Penyakit Dalam
- Pasien yang mampu menjawab dan berkonsentrasi dengan baik

4.4.2 Kriteria Eksklusi

- Pasien yang tidak bersedia menjadi responden penelitian
- Pasien yang mengisi data secara tidak lengkap

4.5 Populasi dan Sampel Penelitian

4.5.1 Populasi Target

Populasi target pada penelitian ini adalah pasien AR di Indonesia.

4.5.2 Populasi Terjangkau

Populasi terjangkau pada penelitian ini adalah pasien AR perempuan yang berobat pada Poliklinik Alergi Imunologi Siloam Hospitals Lippo Village Gedung B pada periode Januari sampai Mei 2024.

4.5.3 Sampel

Sampel penelitian ini adalah pasien perempuan dengan AR yang memenuhi dengan kriteria inklusi dan eksklusi yang berobat pada Poliklinik Alergi Imunologi Siloam Hospitals Lippo Village Gedung B pada periode Januari sampai Mei 2024.

4.6 Cara Pengambilan Sampel

Pengambilan sampel dilakukan dengan *consecutive sampling*, sedangkan kriteria inklusi dan eksklusi akan ditentukan saat pengambilan data.

4.7 Estimasi Besar Sampel

$$n = \frac{(Z\alpha\sqrt{2pq} + Z\beta\sqrt{p_1q_1 + p_2q_2})^2}{(p_1 - p_2)^2}$$

$Z\alpha$ = derivat baku alfa (1,96)

$Z\beta$ = derivat baku beta (0,84)

$p_1 = 0,514$

$p_2 = 0,772$

$q_1 = 1 - p_1 = 0,486$

$q_2 = 1 - p_2 = 0,224$

$p = \frac{p_1 + p_2}{2} = 0,643$

$q = \frac{q_1 + q_2}{2} = 0,355$

$$n = \frac{(1,96\sqrt{2 \times 0,643 \times 0,355} + 0,84\sqrt{0,514 \times 0,486 + 0,772 \times 0,224})^2}{(0,514 - 0,772)^2}$$

$n = 52,6 \approx 53$

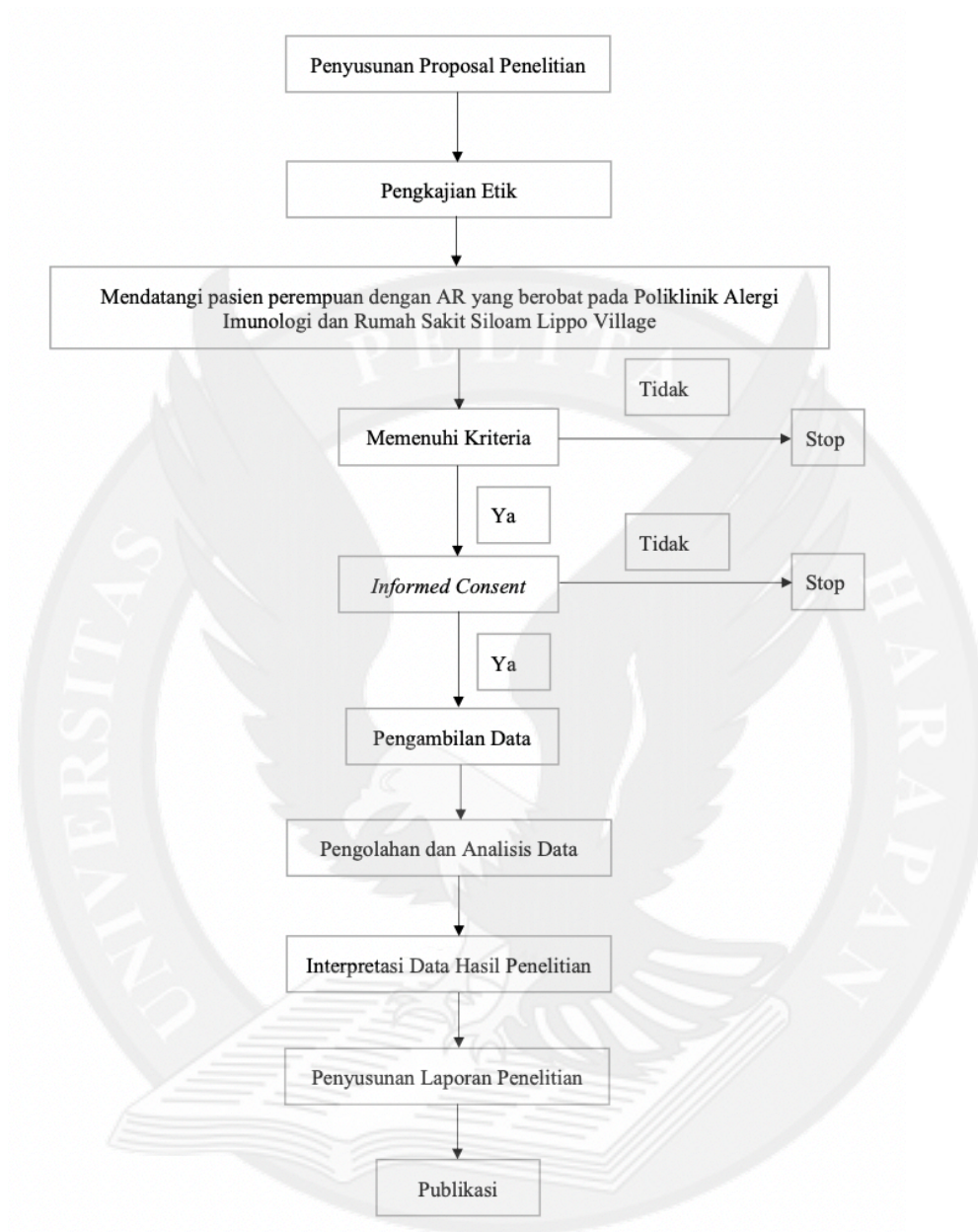
Berdasarkan perhitungan dengan rumus uji besar sampel dibutuhkan sampel minimal sebanyak 53 sampel pada penelitian ini.

4.8 Metode Pengumpulan Data

Pengambilan data penelitian dilakukan dengan wawancara langsung, pengisian kuisioner, dan melalui *medical record* pasien perempuan AR yang berobat pada poliklinik Alergi imunologi dan pasien perempuan lain dengan karakteristik sama yang berobat pada Poli Penyakit Dalam Siloam Hospitals Lippo Village Gedung B pada periode Januari sampai Mei 2024.



4.9 Alur Penelitian



Gambar 4.1 Alur Penelitian

4.10 Pengolahan Data

Pengolahan data akan dilakukan menggunakan program pengumpulan elektronik *Microsoft excel*. Lalu, analisis data dilakukan dengan menggunakan metode utama *chi- square test* untuk variabel kategorik, menggunakan program *Statistical Package for the Social Sciences (SPSS) 26.0 for Mac*.

4.11 Uji Statistik

Penelitian ini menggunakan analisis komparatif kategorik menggunakan *chi-square test*. untuk melihat hubungan antara polusi udara dengan kualitas hidup pasien perempuan dengan AR yang berobat pada Poliklinik Alergi Imunologi Siloam Hospitals Lippo Village Gedung B pada periode Januari 2024 – Mei 2024 dengan metode *chi-square test* atau menggunakan alternaif uji Fisher.

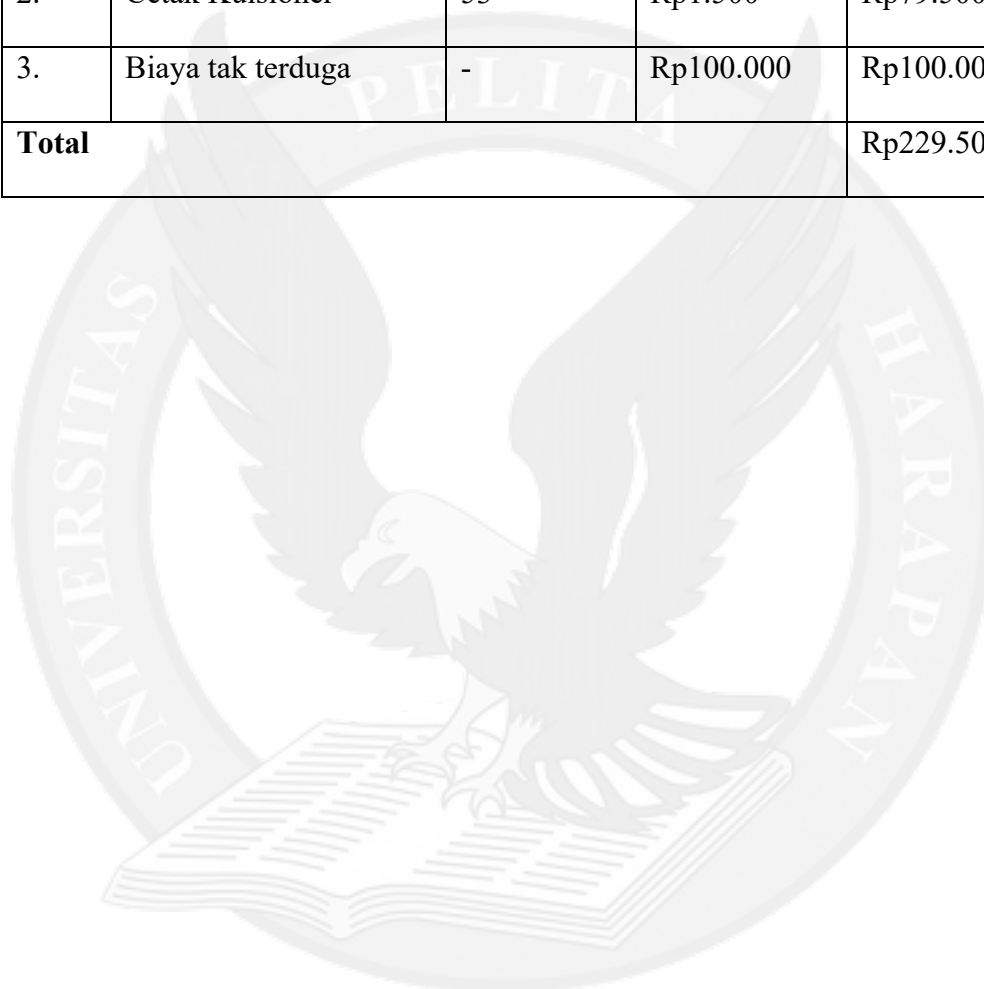
4.12 Etika Penelitian

Proposal penelitian ini akan diajukan kepada Komite Etik Fakultas Kedokteran Universitas Pelita Harapan. Kemudian penelitian akan dilanjutkan setelah mendapatkan persetujuan dari komite etik.

4.13 Dana Penelitian

Tabel 4.1 Dana Penelitian

No.	Alat dan Bahan	Jumlah	Harga	Total
1.	Cetak Tugas Akhir	1	Rp50.000	Rp50.000
2.	Cetak Kuisisioner	53	Rp1.500	Rp79.500
3.	Biaya tak terduga	-	Rp100.000	Rp100.000
Total				Rp229.500



4.14 Jadwal Penelitian

Tabel 4. 2 Jadwal Penelitian

Kegiatan	2023					2024											
	8	9	10	11	12	1	2	3	4	5	6	7	8	9	10	11	12
Pembuatan proposal	█	█	█	█													
Presentasi proposal					█												
Uji Etik						█	█	█	█	█							
Pengambilan Data										█	█	█	█				
Pengolahan data dan Analisis Data												█	█	█	█	█	█
Laporan penelitian dan publikasi														█	█	█	█